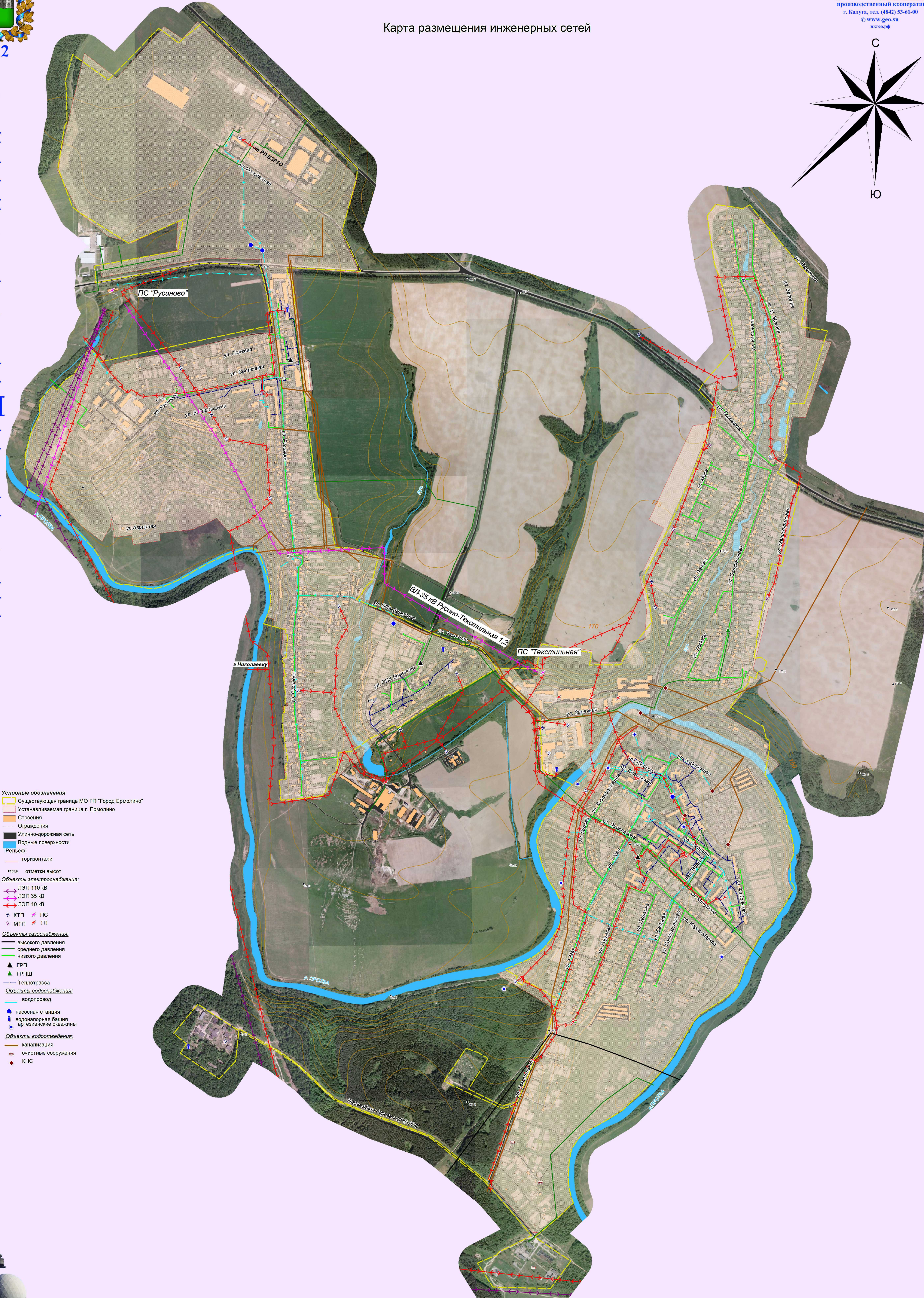
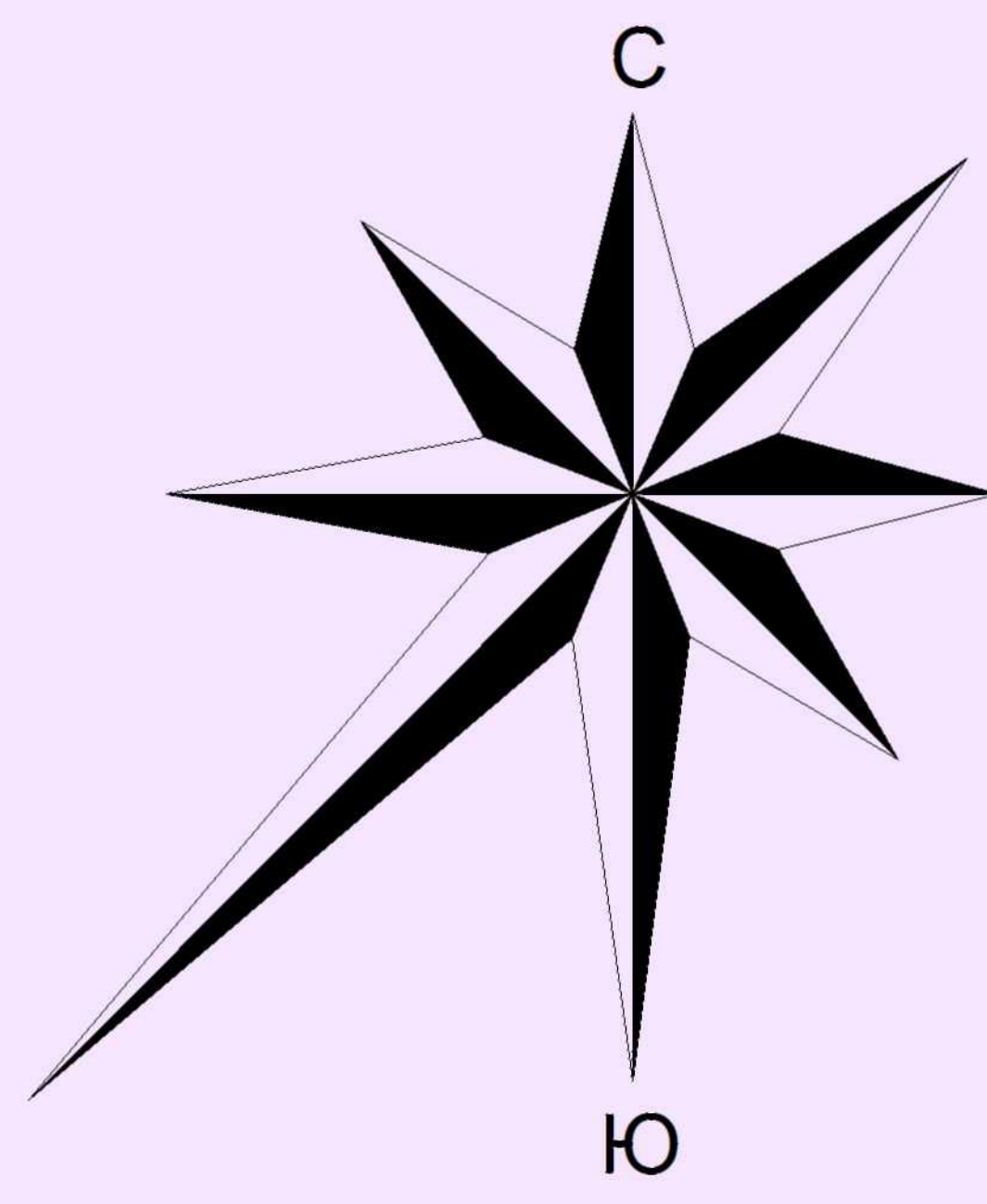




Карта размещения инженерных сетей

2012

Г  
Е  
Н  
Е  
Р  
А  
Л  
Ь  
Н  
Ы  
Й  
П  
Л  
А  
Н



- Условные обозначения**
- Существующая граница МО ГП "Город Ермолино"
  - Устанавливаемая граница г. Ермолино
  - Стреления
  - Ограждения
  - Улично-дорожная сеть
  - Водные поверхности
  - Рельеф:
    - горизонтали
    - 135.9 отметки высот
  - Объекты электроснабжения:**
    - ЛЭП 110 кВ
    - ЛЭП 35 кВ
    - ЛЭП 10 кВ
    - ⊕ КТП ⊗ ПС
    - ⊕ МТП ⊗ ТП
  - Объекты газоснабжения:**
    - высокого давления
    - среднего давления
    - низкого давления
    - ▲ ГРП
    - ▲ ГРПШ
    - Теплотрасса
  - Объекты водоснабжения:**
    - водопровод
    - насосная станция
    - водонапорная башня
    - артезианские скважины
  - Объекты водоотведения:**
    - канализация
    - очистные сооружения
    - ◆ КНС

