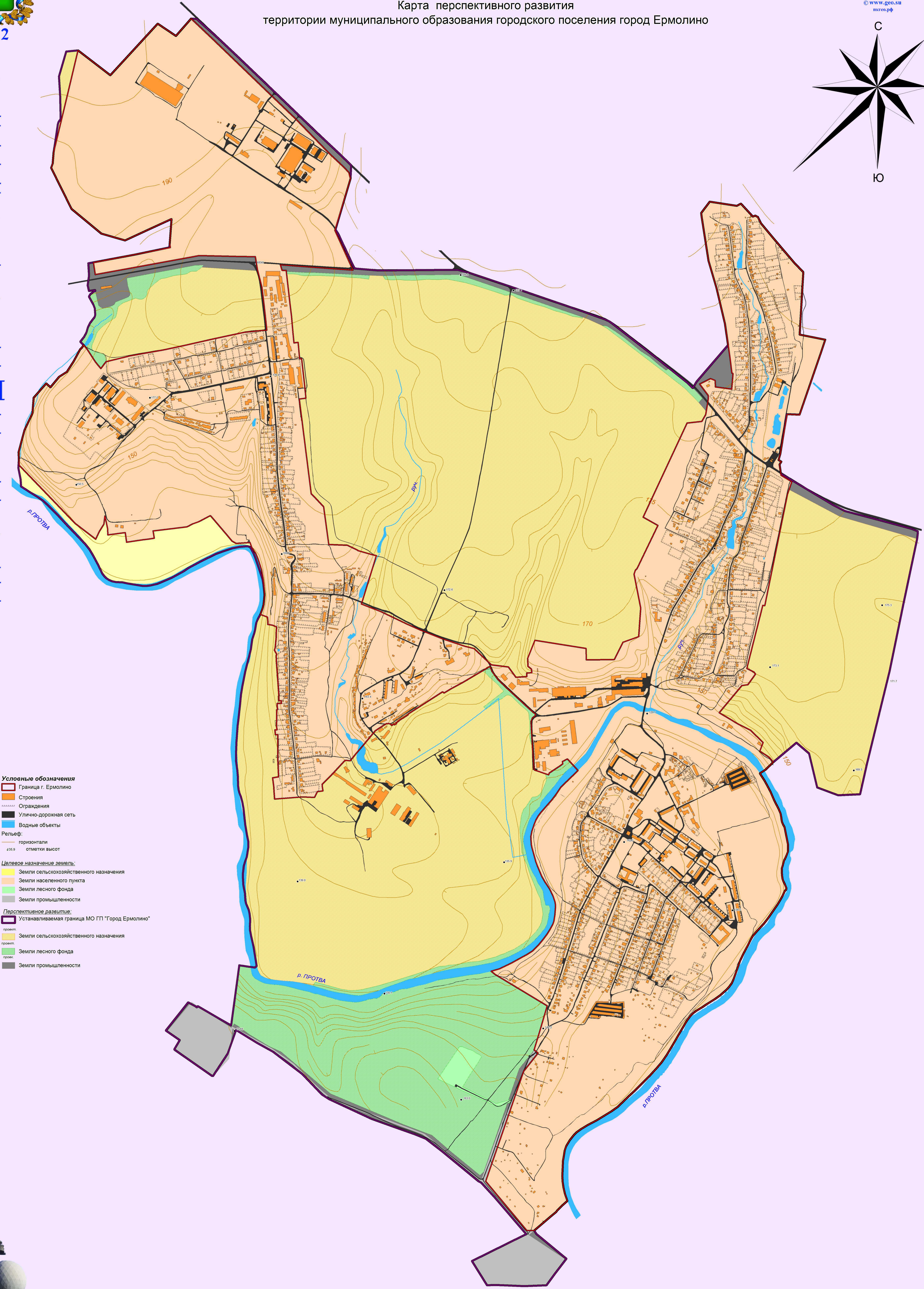
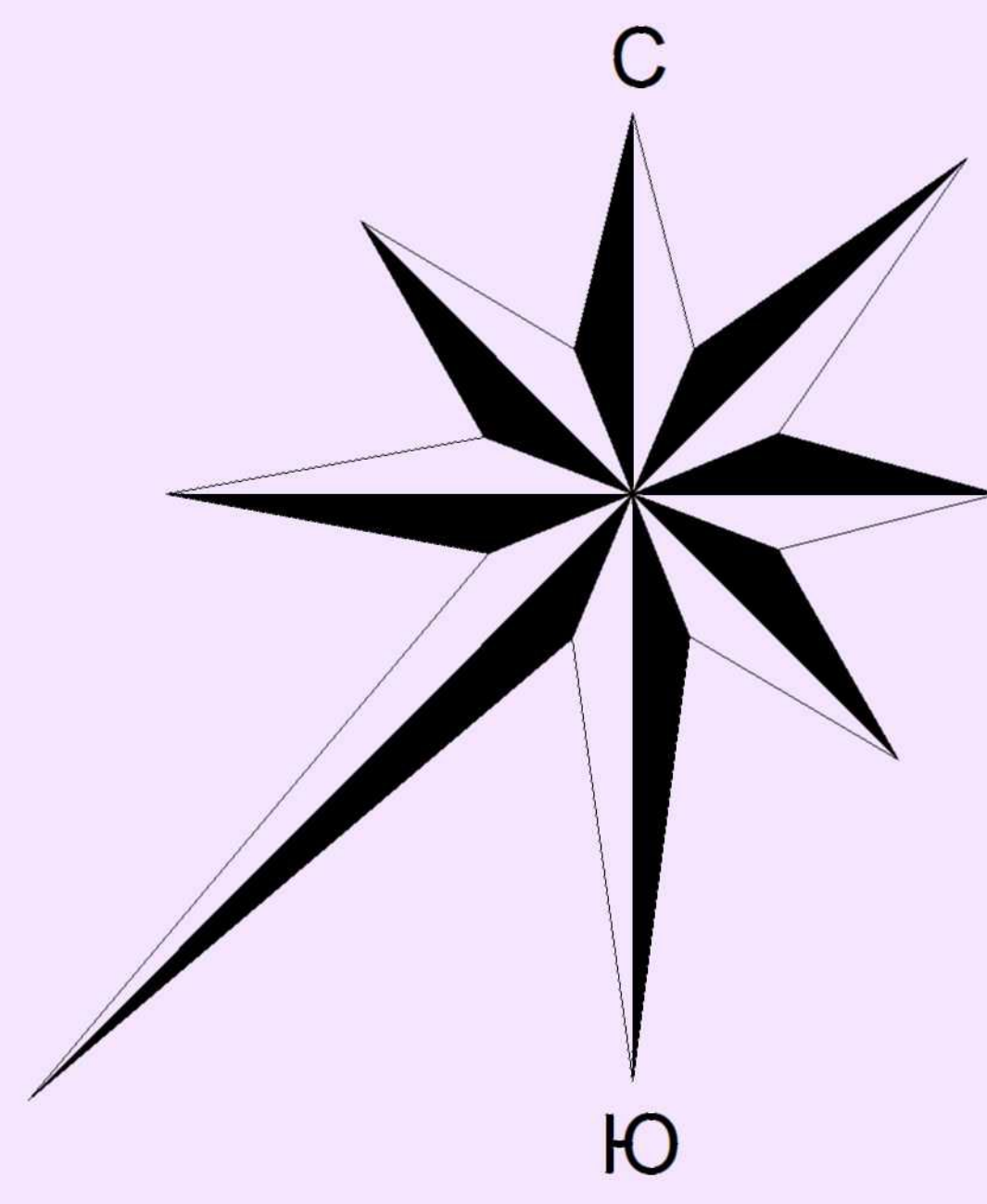




Карта перспективного развития
территории муниципального образования городского поселения город Ермолино

2012

Г
Е
Н
Е
Р
А
Л
Ь
Н
Ы
Й
П
Л
А
Н



- Условные обозначения**
- Граница г. Ермолино
 - Строения
 - Ограждения
 - Улично-дорожная сеть
 - Водные объекты
- Рельеф:**
- горизонтали
 - отметки высот
- Целевое назначение земель:**
- Земли сельскохозяйственного назначения
 - Земли населенного пункта
 - Земли лесного фонда
 - Земли промышленности
- Перспективное развитие:**
- Устанавливаемая граница МО ГП "Город Ермолино"
 - Земли сельскохозяйственного назначения
 - Земли лесного фонда
 - Земли промышленности

