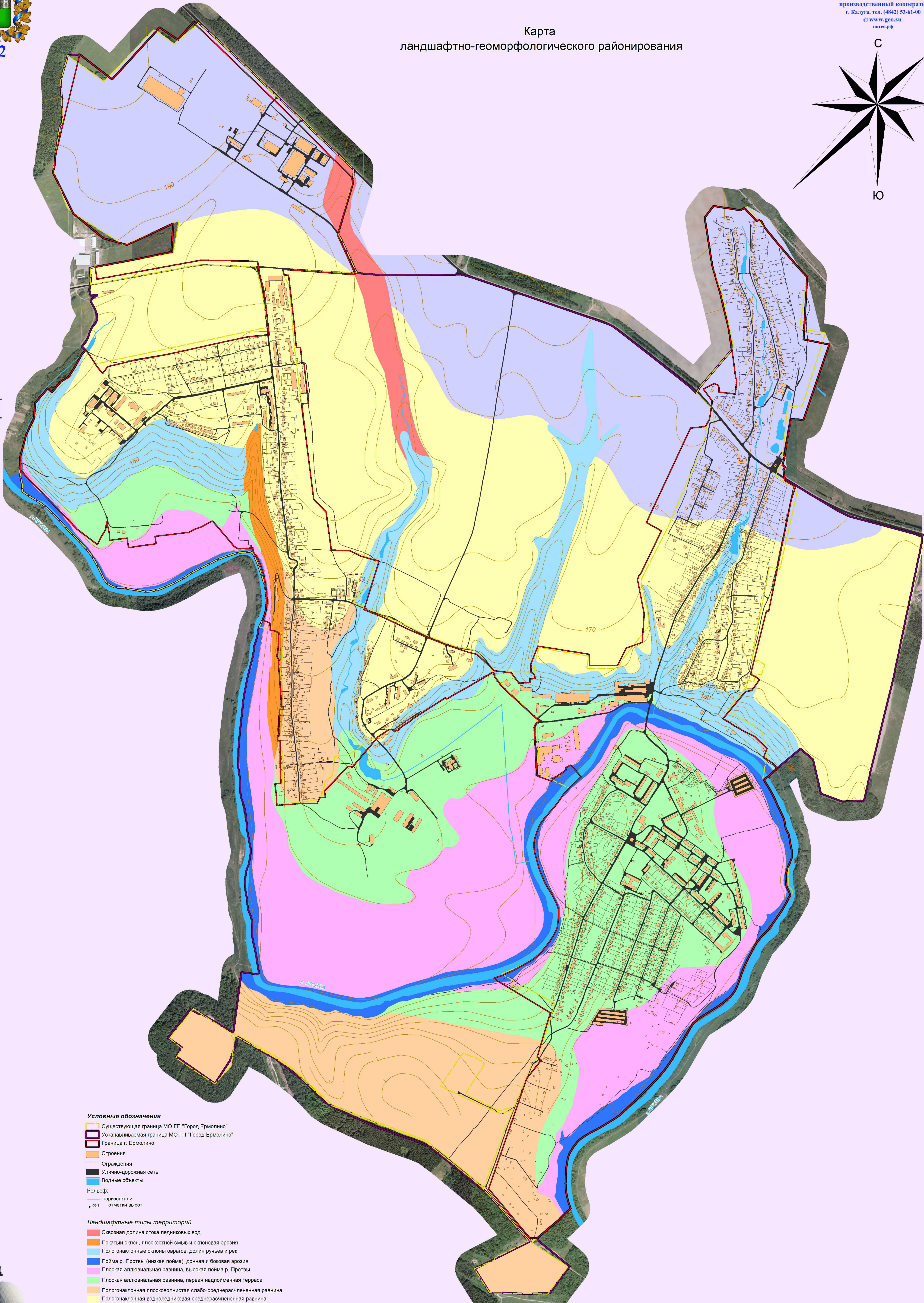
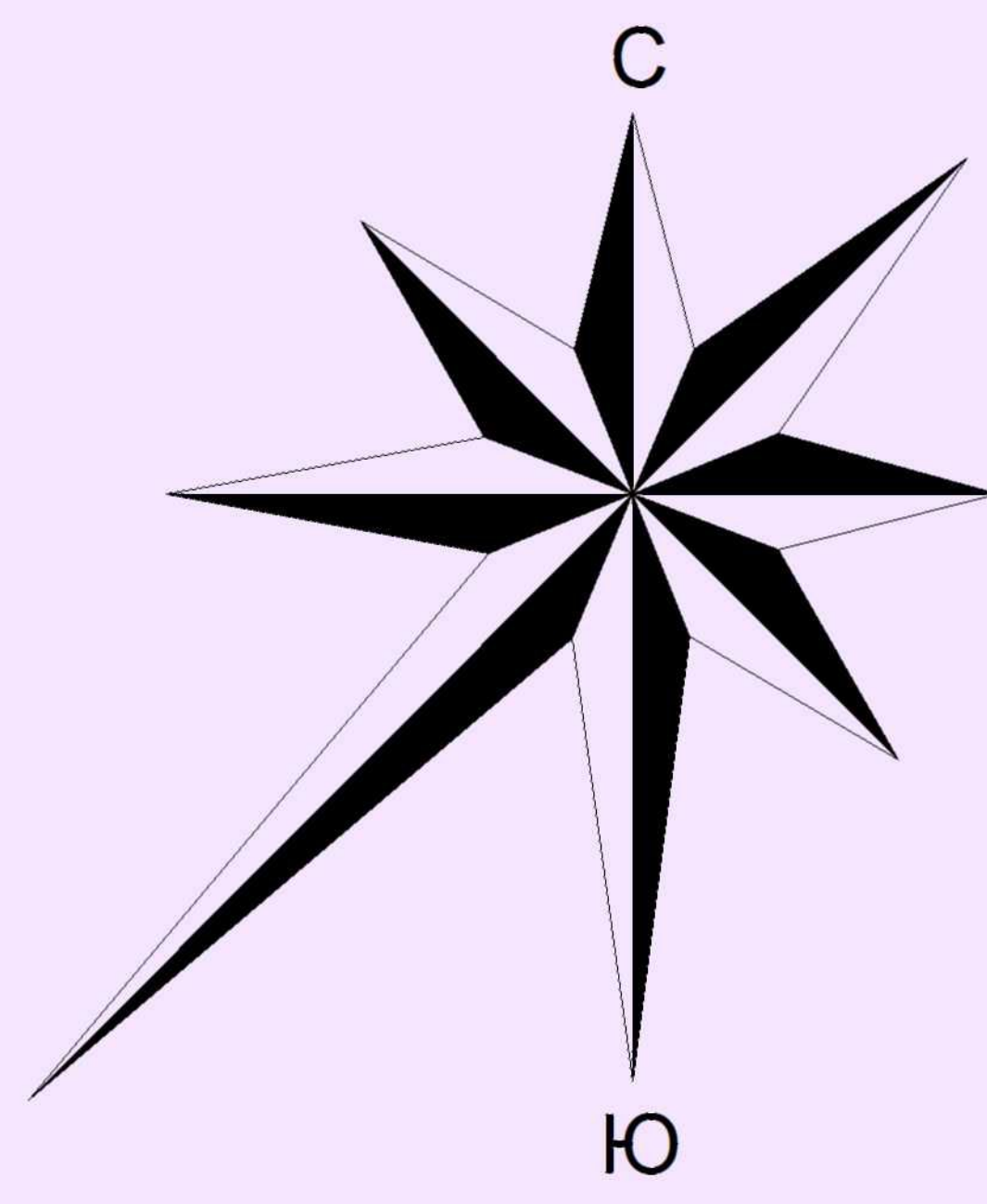




2012

Г
Е
Н
Е
Р
А
Л
Ь
Н
Ы
Й
П
Л
А
Н

Карта
ландшафтно-геоморфологического районирования



Условные обозначения

- Существующая граница МО ГП "Город Ермолино"
 - Устанавливаемая граница МО ГП "Город Ермолино"
 - Граница г. Ермолино
 - Строения
 - Ограждения
 - Улично-дорожная сеть
 - Водные объекты
- Рельеф:
- горизонтали
 - отметки высот

Ландшафтные типы территорий

- Сквозная долина стока ледниковых вод
- Покатый склон, плоскостной смыв и склоновая эрозия
- Пологонаклонные склоны оврагов, долин ручьев и рек
- Пойма р. Протвы (низкая пойма), донная и боковая эрозия
- Плоская аллювиальная равнина, высокая пойма р. Протвы
- Плоская аллювиальная равнина, первая надпойменная терраса
- Пологонаклонная плосковолнистая слабо-среднерасчлененная равнина
- Моренно-водоледниковая слабо-расчлененная равнина